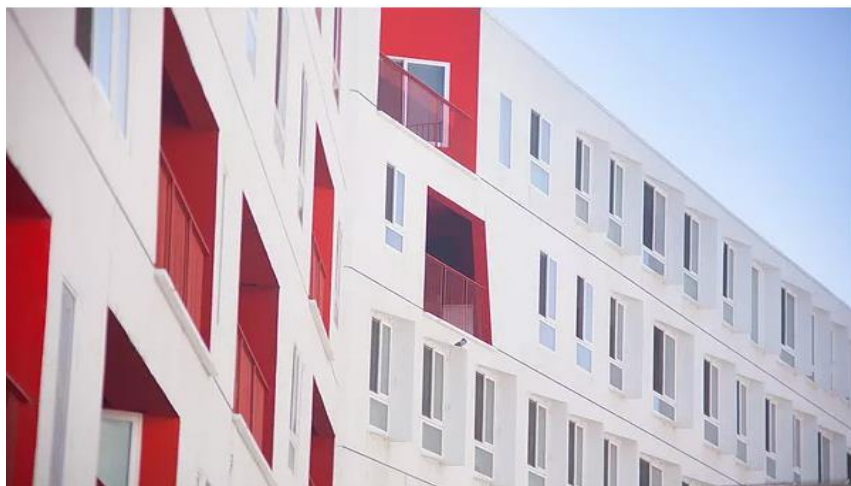


# Involucro edilizio: l'evoluzione del serramento in alluminio

*Come il sistema serramento può influire sulle prestazioni energetiche degli edifici:  
suggerimenti per la progettazione e la posa*



## Programma della giornata

Introduzione a cura del moderatore Riccardo Fiorina

### Ore 15.30 - Conoscere l'alluminio: le caratteristiche chimico fisiche e proprietà del materiale e la progettazione dei serramenti

- La lega metallica
- Il ciclo di vita dell'alluminio in campo edilizio
- L'evoluzione del serramento in alluminio
- La progettazione di un serramento

### Ore 16.30 L'utilizzo dell'alluminio nell'involucro edilizio, dal restyling e riqualificazione dell'esistente alle nuove costruzioni

- Le tipologie di applicazione
- Perché scegliere l'alluminio, incentivi e detrazioni

### Ore 17.30 pausa

### Ore 17.45 Contributo dei serramenti in alluminio nei protocolli LEED

- Il protocollo LEED
- Le certificazioni dei materiali
- I crediti legati al serramento nella certificazione

### Ore 18.30 Posare il serramento in alluminio

- Il quadro normativo
- La supervisione in cantiere: su cosa il progettista deve porre la propria attenzione
- I supporti e la ferramenta
- Nodi di posa
- Prestazioni acustiche
- Riduzione ponti termici

### Ore 19.00: Dibattito e chiusura lavori

Relatore: arch. Daniela Zito

## EVENTO GRATUITO

**28 NOVEMBRE 2019**  
dalle ore 15.30 alle ore 19.30

presso la **sala corsi Edilporte**  
**in via Don Eridano Torri, 4**  
**a Quinzano d'Oglio (BS)**

Per l'iscrizione:  
[www.h25.it/edilporte](http://www.h25.it/edilporte)

**Crediti formativi:**  
4 CFP Geometri  
4 CFP Architetti

*Come indicato dal Regolamento  
Nazionale, i Crediti Formativi  
Professionalisti (CFP) saranno riconosciuti  
a tutti gli architetti appartenenti a tutti  
gli Ordini di tutta Italia*

per informazioni: [info@h25.it](mailto:info@h25.it)

tel. 393.938.63.02

**Obiettivi formativi:** l'incontro formativo aggiornerà i progettisti sull'evoluzione dei serramenti in alluminio, e sul loro innovativo impatto sull'isolamento termico e acustico dell'involucro edilizio. Nel corso dell'incontro saranno presentati gli elementi disperdenti dell'involucro abitativo, ma verrà spiegato anche cosa si intende per sistema serramento e cosa lo compone. I relatori muoveranno poi illustrando come possano variare le prestazioni con il mutare del loro posizionamento e i principi di posa in opera di qualità

Partner tecnico

**EDILPORTE.it**